

КРАЕВОЕ ГОСУДАРСТВЕННОЕ БЮДЖЕТНОЕ
ПРОФЕССИОНАЛЬНОЕ ОБРАЗОВАТЕЛЬНОЕ УЧРЕЖДЕНИЕ
«АЧИНСКИЙ МЕДИЦИНСКИЙ ТЕХНИКУМ»

ПАСПОРТ

**ДОСТУПНОСТИ ДЛЯ ИНВАЛИДОВ ОБЪЕКТА И
ПРЕДОСТАВЛЯЕМЫХ НА НЕМ УСЛУГ
В КГБПОУ «АЧИНСКИЙ МЕДИЦИНСКИЙ ТЕХНИКУМ»**

Спортивный зал
Наименование объекта

662150, Красноярский край, г. Ачинск, ул. Дзержинского, зд. 9, пом. 1
Адрес объекта, на котором предоставляется услуга

662165, Красноярский край, г. Ачинск, ул. Льва Толстого, 26
Адрес места нахождения организации

Ачинск, 2023 г.



УТВЕРЖДАЮ:
Директор КГБПОУ АМТ
Т.И. Стельмах
«19» января 2023 г.

ПАСПОРТ

доступности для инвалидов объекта и предоставляемых на нем
услуг (работ) в сфере образования (далее – услуги)

I. КРАТКАЯ ХАРАКТЕРИСТИКА ОБЪЕКТА

Адрес объекта, на котором предоставляется(-ются) услуга (услуги): 662150, Красноярский край, г. Ачинск, ул. Дзержинского, зд. 9, пом. 1.

Наименование предоставляемой услуги: образовательная услуга.

Сведения об объекте:

- отдельно стоящее здание 1 этаж, 313.70 кв. м.
- часть здания _____ этажей (или помещение на _____ этаже),
_____ кв. м.
- наличие прилегающего земельного участка (да, нет); _____ кв. м.

Название организации, которая предоставляет услугу населению, (полное наименование - согласно Уставу, сокращенное наименование): краевое государственное бюджетное профессиональное образовательное учреждение «Ачинский медицинский техникум»/ КГБПОУ АМТ.

Адрес места нахождения организации: 662165, Красноярский край, г. Ачинск, ул. Льва Толстого, 26.

Основание для пользования объектом (оперативное управление, аренда, собственность): оперативное управление.

Форма собственности (государственная, муниципальная, частная): государственная.

Административно-территориальная подведомственность (федеральная, региональная, муниципальная): региональная.

Наименование и адрес вышестоящей организации: министерство здравоохранения Красноярского края; 660049, Красноярск, ул. Красной Армии, 3, телефон (391) 211-51-51.

II. КРАТКАЯ ХАРАКТЕРИСТИКА ДЕЙСТВУЮЩЕГО ПОРЯДКА ПРЕДОСТАВЛЕНИЯ НА ОБЪЕКТЕ УСЛУГ НАСЕЛЕНИЮ

Сфера деятельности: образовательные услуги. На правоведения образовательной деятельности получена лицензия (бессрочно) серия 24ЛО1 №0000711 регистрационный номер 7566-л от 25.06.2014 года, выданная министерством образования и науки Красноярского края.

Плановая мощность (посещаемость, количество обслуживаемых в день, вместимость, пропускная способность):

количество обслуживаемых в день - 300 человек;

вместимость - 25 человек.

Форма оказания услуг (на объекте, с длительным пребыванием, в т.ч. проживанием, обеспечение доступа к месту предоставления услуги, на дому, дистанционно): на объекте.

Категории обслуживаемого населения по возрасту (дети, взрослые трудоспособного возраста, пожилые; все возрастные категории): все возрастные категории.

Категории обслуживаемых инвалидов (инвалиды с нарушениями опорно-двигательного аппарата; нарушениями зрения, нарушениями слуха): все категории инвалидов.

III. ОЦЕНКА СОСТОЯНИЯ И ИМЕЮЩИХСЯ НЕДОСТАТКОВ В ОБЕСПЕЧЕНИИ УСЛОВИЙ ДОСТУПНОСТИ ДЛЯ ИНВАЛИДОВ ОБЪЕКТА

N п/п	Основные показатели доступности для инвалидов объекта	Оценка состояния и имеющихся недостатков в обеспечении условий доступности для инвалидов объекта
1	2	3
1	выделенные стоянки автотранспортных средств для инвалидов	имеется
2	сменные кресла-коляски	отсутствуют
3	адаптированные лифты	отсутствуют
4	поручни	отсутствуют
5	пандусы	нет необходимости
6	подъемные платформы (аппарели)	отсутствуют
7	раздвижные двери	нет необходимости
8	доступные входные группы	имеются
9	доступные санитарно-гигиенические помещения	отсутствуют
10	достаточная ширина дверных проемов в стенах, лестничных маршей, площадок	частично
11	надлежащее размещение оборудования и носителей информации, необходимых для обеспечения беспрепятственного доступа к объектам (местам предоставления услуг) инвалидов, имеющих стойкие расстройства функции зрения, слуха и передвижения	отсутствуют
12	дублирование необходимой для инвалидов, имеющих стойкие расстройства функции зрения, зрительной информации - звуковой информацией, а также надписей, знаков и иной текстовой и графической информации - знаками, выполненными рельефно-точечным шрифтом Брайля и на контрастном фоне	частично
13	дублирование необходимой для инвалидов по слуху звуковой информации зрительной информацией	отсутствуют
14	иные	

IV. ОЦЕНКА СОСТОЯНИЯ И ИМЕЮЩИХСЯ НЕДОСТАТКОВ В ОБЕСПЕЧЕНИИ УСЛОВИЙ ДОСТУПНОСТИ ДЛЯ ИНВАЛИДОВ ПРЕДОСТАВЛЯЕМЫХ УСЛУГ

N п/п	Основные показатели доступности для инвалидов предоставляемой услуги	Оценка состояния и имеющихся недостатков в обеспечении условий доступности для инвалидов предоставляемой услуги
1	2	3
1	наличие при входе в объект вывески с названием организации, графиком работы организации, планом здания, выполненных рельефно-точечным шрифтом Брайля и на контрастном фоне	имеется
2	обеспечение инвалидам помощи, необходимой для получения в доступной для них форме информации о правилах предоставления услуги, в том числе об оформлении необходимых для получения услуги документов, о совершении ими других необходимых для получения услуги действий	имеется
3	проведение инструктирования или обучения сотрудников, предоставляющих услуги населению, для работы с инвалидами, по вопросам, связанным с обеспечением доступности для них объектов и услуг	имеется
4	наличие работников организаций, на которых административно-распорядительным актом возложено оказание инвалидам помощи при предоставлении им услуг	имеется
5	предоставление услуги с сопровождением инвалида по территории объекта работником организации	имеется
6	предоставление инвалидам по слуху при необходимости услуги с использованием русского жестового языка, включая обеспечение допуска на объект сурдопереводчика, тифлопереводчика	отсутствуют
7	соответствие транспортных средств, используемых для предоставления услуг населению, требованиям их доступности для инвалидов	отсутствуют
8	обеспечение допуска на объект, в котором предоставляются услуги, собаки-проводника при наличии документа, подтверждающего ее специальное обучение, выданного по форме и в порядке, утвержденном приказом Министерства труда и социальной защиты Российской Федерации	имеется
9	наличие в одном из помещений, предназначенных для проведения массовых мероприятий, индукционных петель и звукоусиливающей аппаратуры	отсутствуют

10	адаптация официального сайта органа и организации, предоставляющих услуги в сфере образования, для лиц с нарушением зрения (слабовидящих)	имеется
11	обеспечение предоставления услуг тьютора	возможно
12	иные	

V. ПРЕДЛАГАЕМЫЕ УПРАВЛЕНЧЕСКИЕ РЕШЕНИЯ ПО СРОКАМ И ОБЪЕМАМ РАБОТ, НЕОБХОДИМЫМ ДЛЯ ПРИВЕДЕНИЯ ОБЪЕКТА И ПОРЯДКА ПРЕДОСТАВЛЕНИЯ НА НЕМ УСЛУГ В СООТВЕТСТВИИ С ТРЕБОВАНИЯМИ ЗАКОНОДАТЕЛЬСТВА РОССИЙСКОЙ ФЕДЕРАЦИИ ОБ ОБЕСПЕЧЕНИИ УСЛОВИЙ ИХ ДОСТУПНОСТИ ДЛЯ ИНВАЛИДОВ

N п/п	Предлагаемые управленческие решения по объемам работ, необходимым для приведения объекта в соответствие с требованиями законодательства Российской Федерации об обеспечении условий их доступности для инвалидов <*>	Сроки
1	дублирование необходимой для инвалидов, имеющих стойкие расстройства функции зрения, зрительной информации - звуковой информацией, а также надписей, знаков и иной текстовой и графической информации - знаками, выполненными рельефно-точечным шрифтом Брайля и на контрастном фоне	2030
2	наличие в одном из помещений, предназначенных для проведения массовых мероприятий, индукционных петель и звукоусиливающей аппаратуры	2030

<*> С учетом выводов оценки состояния и имеющихся недостатков в обеспечении условий доступности для инвалидов объекта и порядка предоставления услуги, приведенных в разделе III и IV паспорта.

Паспорт сформирован на основании:

1. Анкеты (информации об объекте) от «12» января 2023 г.
2. Акта обследования объекта: № 3 от 17.01.2023 г.
3. Решения рабочей группы от 17.01.2023 г.



УТВЕРЖДАЮ
Директор КГБПОУ АМТ
Степко Т.И. Т.И. Стельмах

« 12 » января 20 23 г.

АНКЕТА
(информация об объекте социальной инфраструктуры)
К ПАСПОРТУ ДОСТУПНОСТИ

№ 3

1. Общие сведения об объекте

- 1.1. Наименование (вид) объекта спортивный зал.
1.2. Полный почтовый адрес объекта: 662150, Красноярский край, г. Ачинск, ул. Дзержинского, зд. 9, пом. 1.
1.3. Сведения о размещении объекта:
- отдельно стоящее здание 1 этаж, 313.70 кв. м
- часть здания _____ этажей (или на _____ этаже), _____ кв. м
1.4. Год постройки здания 1917 г., последнего капитального ремонта – 2018 г.
1.5. Дата предстоящих ремонтных работ: текущего – 2021; капитально – при выделении денежных средств учредителем.

Сведения об организации, расположенной на объекте

- 1.6. Название организации (учреждения) (полное юридическое наименование – согласно Уставу, краткое наименование): краевое государственное бюджетное профессиональное образовательное учреждение «Ачинский медицинский техникум»/ КГБПОУ АМТ.
1.7. Юридический адрес организации (учреждения): 662165, Красноярский край, г. Ачинск, ул. Льва Толстого, 26; e-mail: officeamt@yandex.ru.
1.8. Основание для пользования объектом (оперативное управление, аренда, собственность): оперативное управление.
1.9. Форма собственности (государственная, негосударственная): государственная.
1.10. Территориальная принадлежность (федеральная, региональная, муниципальная): региональная.
1.11. Вышестоящая организация (наименование): министерство здравоохранения Красноярского края.
1.12. Адрес вышестоящей организации, другие координаты: 660049, Красноярск, ул. Красной Армии, 3, телефон (391) 211-51-51.

2. Характеристика деятельности организации на объекте

- 2.1. Сфера деятельности (здравоохранение, образование, социальная защита, физическая культура и спорт, культура, связь и информация, транспорт, жилой фонд, потребительский рынок и сфера услуг, другое): образование.
2.2. Виды оказываемых услуг: образование.

2.3. Форма оказания услуг: (на объекте, с длительным пребыванием, в т.ч. проживанием, на дому, дистанционно): на объекте.

2.4. Категории обслуживаемого населения по возрасту: (дети, взрослые трудоспособного возраста, пожилые; все возрастные категории): все возрастные категории.

2.5. Категории обслуживаемых инвалидов: инвалиды, передвигающиеся на коляске, инвалиды с нарушениями опорно-двигательного аппарата; нарушениями зрения, нарушениями слуха, нарушениями умственного развития: все категории инвалидов.

2.6. Плановая мощность: посещаемость (количество обслуживаемых в день), вместимость, пропускная способность:

количество обслуживаемых в день - 300 человек;

вместимость - 25 человек..

2.7. Участие в исполнении ИПР инвалида, ребенка-инвалида (да, нет): да.

3. Состояние доступности объекта для инвалидов и других маломобильных групп населения (МГН)

3.1. Путь следования к объекту пассажирским транспортом

(описать маршрут движения с использованием пассажирского транспорта)

рейсовые автобусы: № 8, № 3, № 2, № 21;

до остановки - «Педколледж»;

наличие адаптированного пассажирского транспорта к объекту: нет.

3.2. Путь к объекту от ближайшей остановки пассажирского транспорта:

3.2.1. расстояние до объекта от остановки транспорта «Педколледж» - 300 кв. м.

3.2.2. время движения (пешком) - 8 минут.

3.2.3. наличие выделенного от проезжей части пешеходного пути (да, нет): да.

3.2.4. Перекрестки: нерегулируемые; регулируемые, со звуковой сигнализацией, таймером: регулируемые, со звуковой сигнализацией.

3.2.5. Информация на пути следования к объекту: акустическая, тактильная, визуальная: нет.

3.2.6. Перепады высоты на пути: есть, нет (описать): перепады отсутствуют, неровная пешеходная дорожка.

Их обустройство для инвалидов на коляске (да, нет): нет.

3.3. Вариант организации доступности ОСИ (формы обслуживания)* с учетом СП 35-101-2001

№ п/п	Категория инвалидов (вид нарушения)	Вариант организации доступности объекта
1	Все категории инвалидов и МГН	
	в том числе инвалиды:	
2	передвигающиеся на креслах-колясках	А
3	с нарушениями опорно-двигательного аппарата	А
4	с нарушениями зрения	А
5	с нарушениями слуха	А
6	с нарушениями умственного развития	А

* Указывается один из вариантов: "А"-доступность всех зон и помещений – универсальная, "Б"-доступны специально выделенные участки и помещения, "ДУ"- доступность условная: дополнительная помощь сотрудника, услуги на дому, дистанционно, "ВНД"- не организована доступность.

4. Управленческое решение (предложения по адаптации основных структурных элементов объекта)

№ п/п	Основные структурно-функциональные зоны объекта	Рекомендации по адаптации объекта (вид работы)*
1	Территория, прилегающая к зданию (участок)	не нуждается
2	Вход (входы) в здание	текущий
3	Путь (пути) движения внутри здания (в т.ч. пути эвакуации)	технические решения невозможны
4	Зона целевого назначения здания (целевого посещения объекта)	технические решения невозможны
5	Санитарно-гигиенические помещения	технические решения невозможны
6	Система информации на объекте (на всех зонах)	ремонт текущий
7	Пути движения к объекту (от остановки транспорта)	не нуждается
8	Все зоны и участки	

* Указывается один из вариантов (видов работ): не нуждается; ремонт (текущий, капитальный); индивидуальное решение с ТСР; технические решения невозможны – организация альтернативной формы обслуживания.

Размещение информации на Карте доступности субъекта Российской Федерации согласовано

 М.С. Пинская, начальник хозяйственного
 отдела КГБПОУ АМТ, тел. 8(39151)5-01-10.

(подпись, Ф.И.О., должность; координаты для связи уполномоченного представителя объекта)



УТВЕРЖДАЮ:
Директор КГБПОУ АМТ
Степанов Т.И. Стельмах
«17» января 2023 г.

**АКТ ОБСЛЕДОВАНИЯ
объекта социальной инфраструктуры (ОСИ)
К ПАСПОРТУ ДОСТУПНОСТИ ОСИ
№ 3**

1. Общие сведения об объекте

- 1.1. Наименование (вид) объекта спортивный зал.
1.2. Полный почтовый адрес объекта: 662150, Красноярский край, г. Ачинск, ул. Дзержинского, зд. 9, пом. 1.
1.3. Сведения о размещении объекта:
- отдельно стоящее здание 1 этаж, 313.70 кв. м
- часть здания _____ этажей (или на _____ этаже), _____ кв. м
1.4. Год постройки здания 1917 г., последнего капитального ремонта – 2018 г.
1.5. Дата предстоящих плановых ремонтных работ: текущего – 2021, капитального – при выделении денежных средств учредителем.

Сведения об организации, расположенной на объекте

- 1.6. Название организации (учреждения) (полное юридическое наименование – согласно Уставу, краткое наименование): краевое государственное бюджетное профессиональное образовательное учреждение «Ачинский медицинский техникум»/ КГБПОУ АМТ.
1.7. Юридический адрес организации (учреждения): 662165, Красноярский край, г. Ачинск, ул. Льва Толстого, 26; e-mail: officeamt@yandex.ru.

2. Характеристика деятельности организации на объекте

Дополнительная информация (оказание образовательных услуг, проживание, спортивные мероприятия): оказание образовательных услуг.

3. Состояние доступности объекта

- 3.1. Путь следования к объекту пассажирским транспортом (описать маршрут движения с использованием пассажирского транспорта) рейсовые автобусы: № 8, № 3, № 2, № 21;
до остановки – «Педколледж»;
наличие адаптированного пассажирского транспорта к объекту: нет.
3.2. Путь к объекту от ближайшей остановки пассажирского транспорта:
3.2.1. расстояние до объекта от остановки транспорта «Педколледж» - 300 кв. м.
3.2.2. время движения (пешком) - 8 минут.
3.2.3. наличие выделенного от проезжей части пешеходного пути (да, нет): да.
3.2.4. Перекрестки: нерегулируемые; регулируемые, со звуковой сигнализацией, таймером: регулируемые, со звуковой сигнализацией.
3.2.5. Информация на пути следования к объекту: акустическая, тактильная, визуальная: нет.

3.2.6. Перепады высоты на пути: есть, нет (описать): перепады отсутствуют, неровная пешеходная дорожка.

Их обустройство для инвалидов на коляске (да, нет): нет.

3.3. Организация доступности объекта для инвалидов – форма обслуживания

№ п/п	Категория инвалидов (вид нарушения)	Вариант организации доступности объекта (формы обслуживания)*
1	Все категории инвалидов и МГН	
	в том числе инвалиды:	
2	передвигающиеся на креслах-колясках	А
3	с нарушениями опорно-двигательного аппарата	А
4	с нарушениями зрения	А
5	с нарушениями слуха	А
6	с нарушениями умственного развития	А

* Указывается один из вариантов: А"-доступность всех зон и помещений – универсальная, "Б"-доступны специально выделенные участки и помещения, "ДУ"- доступность условная: дополнительная помощь сотрудника, услуги на дому, дистанционно, "ВНД"- не организована доступность с учетом СП 59.13330.2012.

3.4. Состояние доступности основных структурно-функциональных зон

№ п/п	Основные структурно-функциональные зоны	Состояние доступности, в том числе для основных категорий инвалидов **	Приложение	
			№ на плане	№ фото
1	Территория, прилегающая к зданию (участок)	ДП-В	1.2	1.2
2	Вход (входы) в здание	ДП-И (О, С, Г, У)	2.1 2.2	2.1 2.2
3	Путь (пути) движения внутри здания (в т.ч. пути эвакуации)	ДУ	3.1 3.3	3.1 3.3
4	Зона целевого назначения здания (целевого посещения объекта)	ДП-В	4.1	4.1
5	Санитарно-гигиенические помещения	ДУ	4.2 4.3	4.2 4.3
6	Система информации и связи (на всех зонах)	ДУ	5.1	5.1
7	Пути движения к объекту (от остановки транспорта)	ДП-В	1.2.1	1.2.1

** Указывается: ДП-В – доступно полностью всем; ДП-И (К, О, С, Г, У) – доступно полностью избирательно (указать категории инвалидов); ДЧ-В – доступно частично всем; ДЧ-И (К, О, С, Г, У) – доступно частично избирательно (указать категории инвалидов); ДУ – доступно условно; ВНД – недоступно.

3.5. ИТОГОВОЕ ЗАКЛЮЧЕНИЕ о состоянии доступности ОСИ:

Спортивный зал доступен частично всем категориям инвалидов.

4. Управленческое решение (проект)

4.1. Рекомендации по адаптации основных структурных элементов объекта:

№ п/п	Основные структурно-функциональные зоны объекта	Рекомендации по адаптации объекта (вид работы)*
1	Территория, прилегающая к зданию (участок)	не нуждается
2	Вход (входы) в здание	не нуждается
3	Путь (пути) движения внутри здания (в т.ч. пути эвакуации)	индивидуальное решение с ТСР
4	Зона целевого назначения здания (целевого посещения объекта)	не нуждается
5	Санитарно-гигиенические помещения	технические решения невозможны
6	Система информации на объекте (на всех зонах)	текущий ремонт
7	Пути движения к объекту (от остановки транспорта)	не нуждается
8	Все зоны и участки	

* Указывается один из вариантов (видов работ): не нуждается; ремонт (текущий, капитальный); индивидуальное решение с ТСР; технические решения невозможны – организация альтернативной формы обслуживания.

4.2. Период проведения работ 2021 - 2025

в рамках исполнения в рамках исполнения плана финансово-хозяйственной деятельности

(указывается наименование документа: программы, плана)

4.3. Ожидаемый результат (по состоянию доступности) после выполнения работ по адаптации спортивный зал доступен всем категориям инвалидов.

Оценка результата исполнения программы, плана (по состоянию доступности)

4.4. Для принятия решения требуется, не требуется *(нужное подчеркнуть):*

4.4.1. согласование на Комиссии _____

(наименование Комиссии по координации деятельности в сфере обеспечения доступной среды жизнедеятельности для инвалидов и других МГН)

4.4.2. согласование работ с надзорными органами *(в сфере проектирования и строительства, архитектуры, охраны памятников, другое – указать)*

не требуется

4.4.3. техническая экспертиза; разработка проектно-сметной документации;

4.4.4. согласование с вышестоящей организацией (собственником объекта);

4.4.5. согласование с общественными организациями инвалидов

_____ ;

4.4.6. другое

Имеется заключение уполномоченной организации о состоянии доступности объекта (наименование документа и выдавшей его организации, дата), прилагается

4.7. Информация может быть размещена (обновлена) на Карте доступности субъекта Российской Федерации:

Адрес, ссылка: <http://www.krasdostup.ru/>.

Название: Карта доступности - электронная карта Красноярского края.

Платформа (ПО): Платформа 24geo.ru, разработана командой специалистов компании ООО "Торинс.

(наименование сайта, портала)

5. Особые отметки

ПРИЛОЖЕНИЯ:

Результаты обследования:

1. Территории, прилегающей к объекту	на	<u>1</u>	л.
2. Входа (входов) в здание	на	<u>1</u>	л.
3. Путей движения в здании	на	<u>1</u>	л.
4. Зоны целевого назначения объекта	на	<u>1</u>	л.
5. Санитарно-гигиенических помещений	на	<u>1</u>	л.
6. Системы информации (и связи) на объекте	на	<u>1</u>	л.

Результаты фотофиксации на объекте 17 на 5 л.
Поэтажные планы, паспорт БТИ 1 на 1 л.
Другое (в том числе дополнительная информация о путях движения к объекту) _____

Руководитель

рабочей группы: зам. директора КГБПОУ АМТ по ВР М.В. Новицкая
(должность, Ф.И.О.)


(подпись)

Члены рабочей группы: зав. по практическому обучению О.В. Цюренко
(должность, Ф.И.О.)


(подпись)

начальник отдела по безопасности, МР, ГО Р.В. Ильин
(должность, Ф.И.О.)


(подпись)

начальник хозяйственного отдела М.С. Пинская
(должность, Ф.И.О.)


(подпись)

В том числе:

Председатель Ачинской местной организации Общероссийской общественной организации «Всероссийское общество инвалидов» (ВОИ) г. Ачинск
И.В. Володин
(должность, Ф.И.О.)



Приложение 1
к Акту обследования ОСИ к паспорту
доступности ОСИ

№ 3

от " 17 " января 20 23 г.

I. Результаты обследования:

1. Территории, прилегающей к зданию (участка)

спортивный зал; 662165, Красноярский край, г. Ачинск, ул. Дзержинского, зд. 9, пом. 1.

Наименование объекта, адрес

№ п/п	Наименование функционально-планировочного элемента	Наличие элемента			Выявленные нарушения и замечания		Работы по адаптации объектов	
		есть/нет	№ на плане	№ фото	Содержание	Значимо для инвалида (категория)	Содержание	Виды работ
1.1	Вход (входы) на территорию	есть	1.2	1.2				
1.2	Путь (пути) движения на территории	есть	1.2.1	1.2.1				
1.3	Лестница (наружная)	нет	1.3	1.3	Недоступна для К, О	К, О		
1.4	Пандус (наружный)	нет	-	-	Отсутствует	К, О		
1.5	Автостоянка и парковка	есть	1.5	1.5				
	ОБЩИЕ требования к зоне	есть						

I. Результаты обследования:

2. Входа (входов) в здание

спортивный зал; 662150, Красноярский край, г. Ачинск, ул. Дзержинского, зд. 9, пом.1.

Наименование объекта, адрес

№ п/п	Наименование функционально-планировочного элемента	Наличие элемента			Выявленные нарушения и замечания		Работы по адаптации объектов	
		есть/нет	№ на плане	№ фото	Содержание	Значимо для инвалида (категория)	Содержание	Виды работ
2.1	Лестница (наружная)	есть	1.3	1.3	Отсутствует пандус			технические решения невозможны
2.2	Пандус (наружный)	есть	-	-	отсутствует	К, О		технические решения невозможны
2.3	Входная площадка (перед дверью)	есть	2.1 2.2	2.1 2.2				
2.4	Дверь (входная)	есть	2.3 2.4	2.3 2.4				
2.5	Тамбур	есть	2.5	2.5				
	ОБЩИЕ требования к зоне	есть						

II. Заключение по зоне:

Наименование структурно-функциональной зоны	Состояние доступности * (к пункту 3.4 Акта обследования ОСИ)	Приложение		Рекомендации по адаптации (вид работы)** к пункту 4.1 Акта обследования ОСИ
		№ на плане	№ фото	
Вход (входов) в здание	ДП-И (доступно для О, Г, С, У)	2.1-2.5	2.1-2.5	

* Указывается: ДП-В – доступно полностью всем; ДП-И (К, О, С, Г, У) – доступно полностью избирательно (указать категории инвалидов); ДЧ-В – доступно частично всем; ДЧ-И (К, О, С, Г, У) – доступно частично избирательно (указать категории инвалидов); ДУ – доступно условно, ВНД – недоступно.

** Указывается один из вариантов: не нуждается; ремонт (текущий, капитальный); индивидуальное решение с ТСР; технические решения невозможны – организация альтернативной формы обслуживания.

Комментарий к заключению: _____

I. Результаты обследования:

3. Пути (путей) движения внутри здания (в т.ч. путей эвакуации)

спортивный зал; 662150, Красноярский край, г. Ачинск, ул. Дзержинского, зд.9, пом.1.

Наименование объекта, адрес

№ п/п	Наименование функционально-планировочного элемента	Наличие элемента			Выявленные нарушения и замечания		Работы по адаптации объектов	
		есть/нет	№ на плане	№ фото	Содержание	Значимо для инвалида (категория)	Содержание	Виды работ
3.1	Коридор (вестибюль, зона ожидания, галерея, балкон)	есть	3.1	3.1	Узкий коридор	К	Техническое решение невозможно	
3.2	Лестница (внутри здания)	нет	3.2	3.2	Спуск в спортзал не оборудован пандусом	К	Техническое решение невозможно	
3.3	Пандус (внутри здания)	нет	-	-	Спуск в спортзал не оборудован пандусом	К	Техническое решение невозможно	
3.4	Лифт пассажирский (или подъемник)	нет	-	-	Не нужен			
3.5	Дверь	нет	-	-				
3.6	Пути эвакуации (в т.ч. зоны безопасности)	есть	3.3	3.3				
	ОБЩИЕ требования к зоне	есть						

II. Заключение по зоне:

Наименование структурно-функциональной зоны	Состояние доступности * (к пункту 3.4 Акта обследования ОСИ)	Приложение		Рекомендации по адаптации (вид работы)** к пункту 4.1 Акта обследования ОСИ
		№ на плане	№ фото	
Пути (путей) движения внутри здания (в т.ч. пути эвакуации)	ДЧ-И (С, Г, У)	3.1-3.3	3.1-3.3	технические решения невозможны

* Указывается: ДП-В – доступно полностью всем; ДП-И (К, О, С, Г, У) – доступно полностью избирательно (указать категории инвалидов); ДЧ-В – доступно частично всем; ДЧ-И (К, О, С, Г, У) – доступно частично избирательно (указать категории инвалидов); ДУ – доступно условно, ВНД – недоступно.

** Указывается один из вариантов: не нуждается; ремонт (текущий, капитальный); индивидуальное решение с ТСР; технические решения невозможны – организация альтернативной формы обслуживания.

Комментарий к заключению: Здание спортивного зала 1917 года постройки, приспособленное, имеет два входа. Въезд в спортивный зал на инвалидном кресле-коляске возможен сразу с улицы, при этом будет использован раскладной пандус для инвалидов. Второй вход узкий, коридор узкий. Невозможно обустроить санитарную комнату из-за конструктивных особенностей здания.

I. Результаты обследования:

4. Зоны целевого назначения здания (целевого посещения объекта)

Вариант I – зона обслуживания инвалидов

Спортивный зал; 662150, Красноярский край, г. Ачинск, ул. Дзержинского, зд. 9, пом.1.

Наименование объекта, адрес

№ п/п	Наименование функционально-планировочного элемента	Наличие элемента			Выявленные нарушения и замечания		Работы по адаптации объектов	
		есть/нет	№ на плане	№ фото	Содержание	Значимо для инвалида (категория)	Содержание	Виды работ
4.1	Кабинетная форма обслуживания	есть						
4.2	Зальная форма обслуживания	есть	4.1	4.1				
4.3	Прилавочная форма обслуживания	нет						
4.4	Форма обслуживания с перемещением по маршруту	нет						
4.5	Кабина индивидуального обслуживания	нет						
	ОБЩИЕ требования к зоне							

II. Заключение по зоне:

Наименование структурно-функциональной зоны	Состояние доступности * (к пункту 3.4 Акта обследования ОСИ)	Приложение		Рекомендации по адаптации (вид работы)** к пункту 4.1 Акта обследования ОСИ
		№ на плане	№ фото	
Зоны целевого назначения здания (целевого посещения объекта) Вариант I – зона обслуживания инвалидов	ДП-В	4.1	4.1	

* Указывается: ДП-В – доступно полностью всем; ДП-И (К, О, С, Г, У) – доступно полностью избирательно (указать категории инвалидов); ДЧ-В – доступно частично всем; ДЧ-И (К, О, С, Г, У) – доступно частично избирательно (указать категории инвалидов); ДУ – доступно условно, ВНД – недоступно.

** Указывается один из вариантов: не нуждается; ремонт (текущий, капитальный); индивидуальное решение с ТСР; технические решения невозможны – организация альтернативной формы обслуживания.

Комментарий к заключению: нарушений нет

I. Результаты обследования:

**4. Зоны целевого назначения здания (целевого посещения объекта)
Вариант II – места приложения труда**

спортивный зал; 662150, Красноярский край, г. Ачинск, ул. Дзержинского, зд. 9, пом. 1.
Наименование объекта, адрес

Наименование функционально-планировочного элемента	Наличие элемента			Выявленные нарушения и замечания		Работы по адаптации объектов	
	есть/нет	№ на плане	№ фото	Содержание	Значимо для инвалида (категория)	Содержание	Виды работ
Место приложения труда	нет						

II. Заключение по зоне:

Наименование структурно-функциональной зоны	Состояние доступности * (к пункту 3.4 Акта обследования ОСИ)	Приложение		Рекомендации по адаптации (вид работы)** к пункту 4.1 Акта обследования ОСИ
		№ на плане	№ фото	
Зона целевого назначения здания (целевого посещения объекта) Вариант II – места приложения труда	ДЧ-В			

* Указывается: ДП-В – доступно полностью всем; ДП-И (К, О, С, Г, У) – доступно полностью избирательно (указать категории инвалидов); ДЧ-В – доступно частично всем; ДЧ-И (К, О, С, Г, У) – доступно частично избирательно (указать категории инвалидов); ДУ – доступно условно, ВНД – недоступно.

** Указывается один из вариантов: не нуждается; ремонт (текущий, капитальный); индивидуальное решение с ТСР; технические решения невозможны – организация альтернативной формы обслуживания.

Комментарий к заключению: _____

Приложение 4 (Ш)
к Акту обследования ОСИ к паспорту
доступности ОСИ
№ 3
от " 17 " января 20 23 г.

I. Результаты обследования:

4. Зоны целевого назначения здания (целевого посещения объекта)

Вариант Ш – жилые помещения

спортивный зал; 662165, Красноярский край, г. Ачинск, ул. Дзержинского, зд. 9, пом. 1.

Наименование объекта, адрес

Наименование функционально-планировочного элемента	Наличие элемента			Выявленные нарушения и замечания		Работы по адаптации объектов	
	есть/нет	№ на плане	№ фото	Содержание	Значимо для инвалида (категория)	Содержание	Виды работ
Жилые помещения	нет						

II. Заключение по зоне:

Наименование структурно-функциональной зоны	Состояние доступности * (к пункту 3.4 Акта обследования ОСИ)	Приложение		Рекомендации по адаптации (вид работы)** к пункту 4.1 Акта обследования ОСИ
		№ на плане	№ фото	
Зоны целевого назначения здания (целевого посещения объекта) Вариант Ш – жилые помещения				

* Указывается: ДП-В – доступно полностью всем; ДП-И (К, О, С, Г, У) – доступно полностью избирательно (указать категории инвалидов); ДЧ-В – доступно частично всем; ДЧ-И (К, О, С, Г, У) – доступно частично избирательно (указать категории инвалидов); ДУ – доступно условно, ВНД – недоступно.

** Указывается один из вариантов: не нуждается; ремонт (текущий, капитальный); индивидуальное решение с ТСР; технические решения невозможны – организация альтернативной формы обслуживания.

Комментарий к заключению: В спортивном зале жилые помещения не предусмотрены.

I. Результаты обследования:

5. Санитарно-гигиенических помещений

спортивный зал; 662150, Красноярский край, г. Ачинск, ул. Дзержинского, зд. 9, пом.1.

Наименование объекта, адрес

№ п/п	Наименование функционально-планировочного элемента	Наличие элемента			Выявленные нарушения и замечания		Работы по адаптации объектов	
		есть/нет	№ на плане	№ фото	Содержание	Значимо для инвалида (категория)	Содержание	Виды работ
5.1	Туалетная комната	нет	4.2	4.2	Отсутствие оборудованного туалета для инвалидов	К, О		технические решения невозможны
5.2	Душевая/ванная комната	есть	4.4	4.4				
5.3	Бытовая комната (гардеробная)	есть	4.3	4.3				
	ОБЩИЕ требования к зоне	нет			Отсутствие оборудованного туалета для инвалидов	К, О	Отсутствие оборудованного туалета для инвалидов	технические решения невозможны

II. Заключение по зоне:

Наименование структурно-функциональной зоны	Состояние доступности * (к пункту 3.4 Акта обследования ОСИ)	Приложение		Рекомендации по адаптации (вид работы)** к пункту 4.1 Акта обследования ОСИ
		№ на плане	№ фото	
Санитарно-гигиенические помещения	ДЧ-И (О, С, Г, У)	4.2-4.4	4.2-4.4	технические решения невозможны

* Указывается: ДП-В – доступно полностью всем; ДП-И (К, О, С, Г, У) – доступно полностью избирательно (указать категории инвалидов); ДЧ-В – доступно частично всем; ДЧ-И (К, О, С, Г, У) – доступно частично избирательно (указать категории инвалидов); ДУ – доступно условно, ВНД – недоступно.

** Указывается один из вариантов: не нуждается; ремонт (текущий, капитальный); индивидуальное решение с ТСР; технические решения невозможны – организация альтернативной формы обслуживания.

Комментарий к заключению: Здание спортивного зала 1917 года постройки, приспособленное, имеет два входа. Въезд в спортивный зал на инвалидном кресле-коляске возможен сразу с улицы, при этом будет использован раскладной пандус для инвалидов. Второй вход узкий, коридор узкий. Невозможно обустроить санитарную комнату из-за конструктивных особенностей здания. Имеются: душевая кабина для девушек, душ для юношей, не приспособлены для инвалидов-колясочников.

**I. Результаты обследования:
6. Системы информации на объекте**

спортивный зал; 662165, Красноярский край, г. Ачинск, ул. Дзержинского, зд. 9, пом.1.

Наименование объекта, адрес

№ п/п	Наименование функционально-планировочного элемента	Наличие элемента			Выявленные нарушения и замечания		Работы по адаптации объектов	
		есть/нет	№ на плане	№ фото	Содержание	Значимо для инвалида (категория)	Содержание	Виды работ
6.1	Визуальные средства	есть						
6.2	Акустические средства	нет						
6.3	Тактильные средства	нет						
	ОБЩИЕ требования к зоне	нет						

II. Заключение по зоне:

Наименование структурно-функциональной зоны	Состояние доступности * (к пункту 3.4 Акта обследования ОСИ)	Приложение		Рекомендации по адаптации (вид работы)** к пункту 4.1 Акта обследования ОСИ
		№ на плане	№ фото	
Система информации на объекте	ДУ	5.1	5.1	

* Указывается: ДП-В – доступно полностью всем; ДП-И (К, О, С, Г, У) – доступно полностью избирательно (указать категории инвалидов); ДЧ-В – доступно частично всем; ДЧ-И (К, О, С, Г, У) – доступно частично избирательно (указать категории инвалидов); ДУ – доступно условно, ВНД – недоступно.

** Указывается один из вариантов: не нуждается; ремонт (текущий, капитальный); индивидуальное решение с ТСР; технические решения невозможны – организация альтернативной формы обслуживания.

Комментарий к заключению: _____

Адресная программа (план) адаптации объекта социальной инфраструктуры и обеспечения доступности услуг для инвалидов и других МГН

Спортивный зал КГБПОУ «Ачинский медицинский техникум»; 662150, Красноярский край, г. Ачинск, ул. Дзержинского, зд. 9, пом. 1.
Наименование объекта, адрес

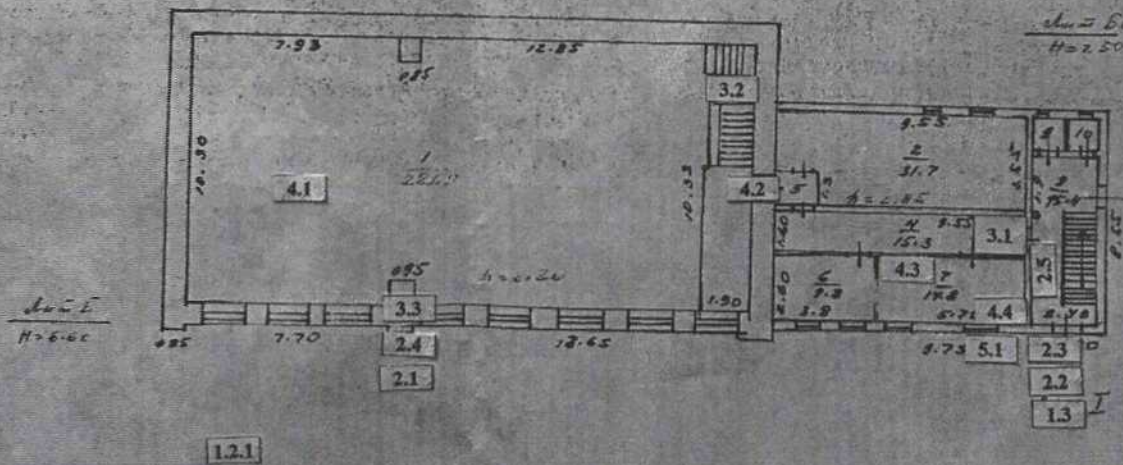
№ п/п	Плановые работы		Ожидаемый результат (по состоянию доступности) ***	Финансирование		Ответственный исполнитель, соисполнители	Дата текущего контроля
	Содержание работ*	Вид работ**		Объем тыс. руб.	Источник		
1	2	3	4	5	6	7	8
1.	Приобретение раскладного пандуса для инвалидов	Текущий ремонт	ДП-В	12,0	Внебюджетные средства	М.С. Пинская, начальник хозяйственного отдела	Август 2023

<*> Указываются мероприятия в соответствии с управленческим решением - "Рекомендации по адаптации основных структурных элементов объекта" Паспорта ОСИ.

<***> Указывается вид работы в соответствии с классификатором: ТР - текущий ремонт; ПСД - подготовка проектно-сметной документации; Стр - строительство; КР - капитальный ремонт; Рек - реконструкция; Орг - организация альтернативной формы обслуживания и другие организационные мероприятия.

<****> Указывается: ДП-В - доступен полностью всем; ДП-И (К, О, С, Г, У) - доступен полностью избирательно (указать, каким категориям инвалидов); ДЧ-В - доступен частично всем; ДЧ-И (К, О, С, Г, У) - доступен частично избирательно (указать категории инвалидов); ДУ - доступно условно (ДУ-В или ДУ-И).

План
спортивного зала
УТБЛОУ "Ачинский медицинский техникум"

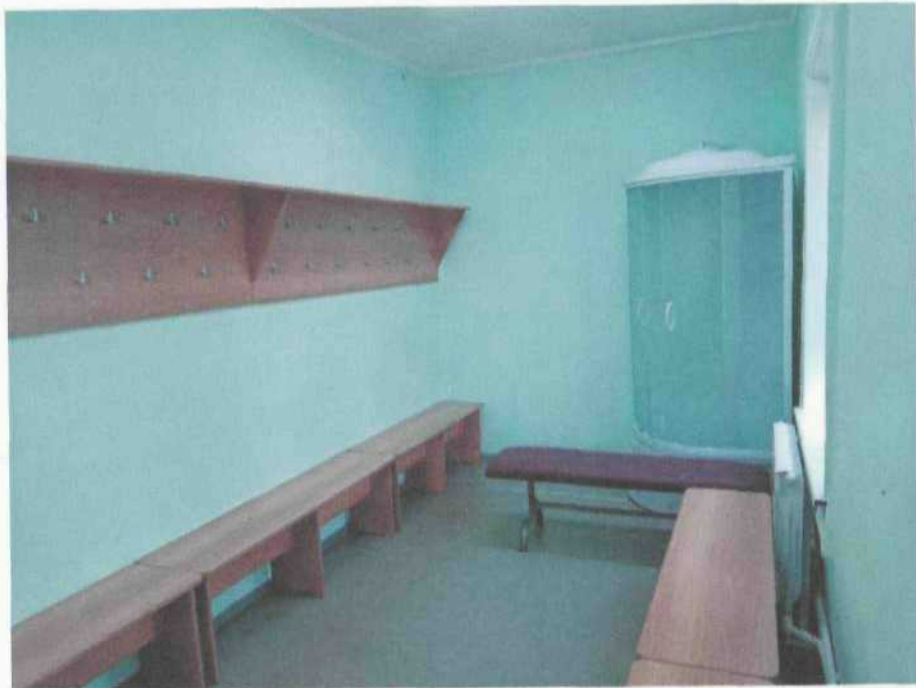


УТБЛОУ «Ачинский медицинский техникум» спортивный зал			
№ п/п	Наименование планировочного элемента функционально	№ на плане	№ фото
1	Вход (входы) на территорию	1.2	1.2
2	Путь (пути) движения на территории	1.2.1	1.2.1
3	Лестница (наружная)	1.3	1.3
4	Автомойка и парковка	1.5	1.5
5	Входная площадка (перед дверью)	2.1	2.1
6	Входная площадка (перед дверью)	2.2	2.2
7	Дверь (входная) в тамбур	2.3	2.3
8	Дверь (входная) в спортивный зал	2.4	2.4
9	Тамбур	2.5	2.5
10	Коридор (вестибюль, зона ожидания, гардеро, балкон)	3.1	3.1
11	Лестница (внутри здания)	3.2	3.2
12	Путь эвакуации (в т.ч. зоны безопасности)	3.3	3.3
13	Зальная форма обслуживания	4.1	4.1
14	Туалетная комната	4.2	4.2
15	Бытовая комната (гардеробная)	4.3	4.3
16	Душевая кабина	4.4	4.4
17	Визуальные средства	5.1	5.1

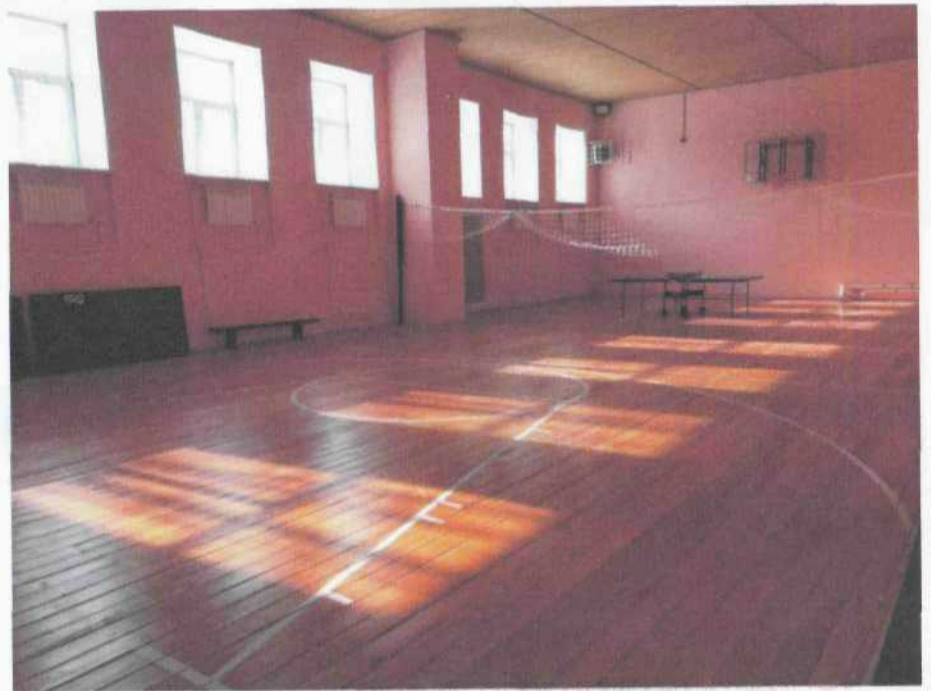
Ачинское отделение Ф. У. П. «Ростехинженер-аудитор» г. Ачинск по Красноярскому краю		Имя № Квартал №
Лист №	ПЛАН на строение № 1 по ул. Дзержинское домов № 9 кв. №	Масштаб 1:200
Дата 20.09.01	Исполнитель Рожков В.	Подпись [Подпись]

1.2

1.5



4.3



4.1



4.2



5.1

КОНТАКТНАЯ ИНФОРМАЦИЯ		
Управление образования	Телефон	7-29-70
Управление культуры	Телефон	7-29-30
Управление спорта	Телефон	6-24-87
Управление культуры и спорта	Телефон	6-24-39
Управление культуры и спорта	Телефон	6-23-56
Управление культуры и спорта	Телефон	5-81-17
Управление культуры и спорта	Телефон	5-81-82
Управление культуры и спорта	Телефон	5-81-79
Управление культуры и спорта	Телефон	5-81-66
Управление культуры и спорта	Телефон	5-81-49
Управление культуры и спорта	Телефон	4-13-81
Управление культуры и спорта	Телефон	7-29-30



3.2



2.5



3.1



3.3



2.1



2.3



2.2



2.4



1.2



1.5



1.2.1



1.3



H.H.